



# CANAL ABIERTO ULTRA-AV

## MEDIDOR DE FLUJO ULTRASÓNICO

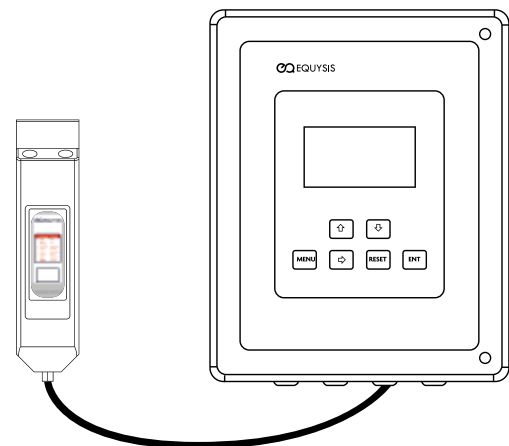
Medidor de nivel ultrasónico que puede ser programado tanto para nivel como para flujo.

### DESCRIPCIÓN

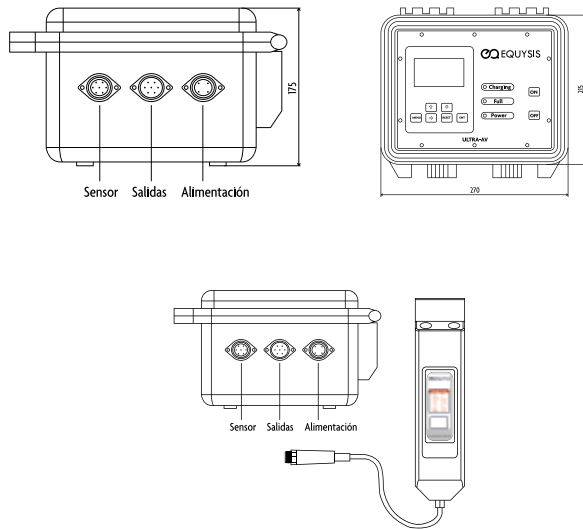
Medidor de flujo tipo ultrasónico para medición de conductos parcialmente llenos. Este modelo incorpora la tecnología de ultrasonido “Efecto Doppler” y un sensor de nivel. Su electrónica integra la información bajo el principio de área-velocidad.

### Aplicaciones

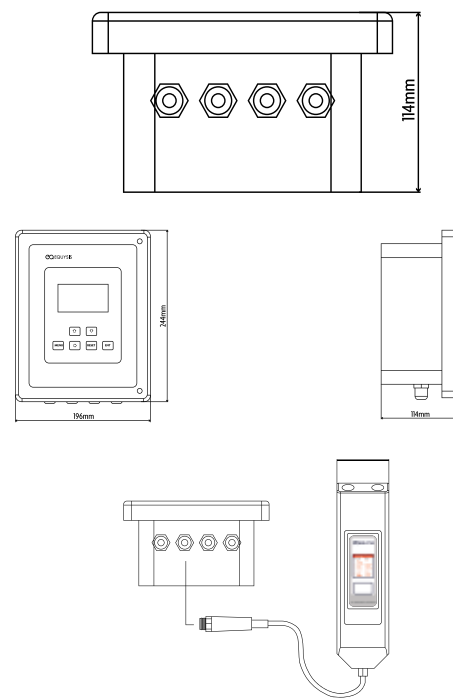
- Medición de flujo en tuberías parcialmente llenas.
- Descarga de aguas residuales con sólidos suspendidos.
- Instalaciones de descarga de difícil acceso.
- Monitoreo y control de descargas residuales a drenajes municipales.



## DIMENSIONES VERSIÓN PORTÁTIL



## DIMENSIONES VERSIÓN FIJA



## TRANSMISOR

<b>Alimentación eléctrica</b>	Batería interna recargable
<b>Rango de velocidad</b>	0.02 m/s a 4.5 m/s
<b>Salidas</b>	4-20 mA, RS485 Modbus*
<b>Pantalla</b>	LCD 4 líneas.
<b>Protección</b>	IP65
<b>Peso</b>	3 kg
<b>Unidades</b>	Flujo instantáneo y totalizador
<b>Dimensiones de la aplicación</b>	Tubería: 300 – 600 mm Canal: 200 – 6000 mm
<b>Dirección de flujo</b>	Bidireccional
<b>Registrador de datos</b>	Hasta 16GB

## SENSOR

<b>Tipos de líquidos</b>	>2 % Sólidos totales suspendidos
<b>Temperatura</b>	-17 °C hasta 60 °C Resolución: 0.1 °C
<b>Velocidad</b>	Precisión: 2 % Resolución: 1 mm/s
<b>Nivel</b>	Precisión: $\pm 0.25\%$ Resolución: Sensor H2: 1 mm a 2 mm Sensor H5: 2.5 mm a 5 mm
<b>Otros</b>	Cable: 15 m (Opcional 100 m) Accesorio de montaje: PVC, acero inoxidable.

## COMUNICACIONES

**Modbus\* 4-20 mA**

\*Bajo pedido



**ULTRASÓNICOS**

[www.equysis.com](http://www.equysis.com)