



# HÉLICE WOLTMAN HWF

## MEDIDOR PARA AGUA CALIENTE

Medidor Hélice Woltman (DN 50mm – 200mm).  
Modelo WF, NOM-012, ISO 4064

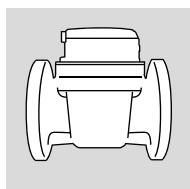
## DESCRIPCIÓN

Medidor para agua caliente (hasta 90 °C) tipo hélice Woltman clase metrológica B (NOM-012-SCFI-1994) en posición horizontal. Con cuerpo en hierro fundido con recubrimiento epóxico, transmisión magnética y protección antifraude. Registro encapsulado e indicador central para flujos bajos; lectura directa de totalizador en metros cúbicos. Pre-equipado con salida de pulsos para lectura remota. Cuenta con extremos bridados ANSI clase 150.

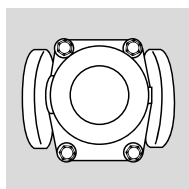
## ESPECIFICACIONES

<b>Temperatura máxima de operación</b>	90°C
<b>Presión máxima de operación</b>	16 bar (1.6 MPa)
<b>Posición de instalación</b>	Horizontal

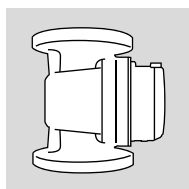
## POSICIÓN DE INSTALACIÓN



✓  
Clase B

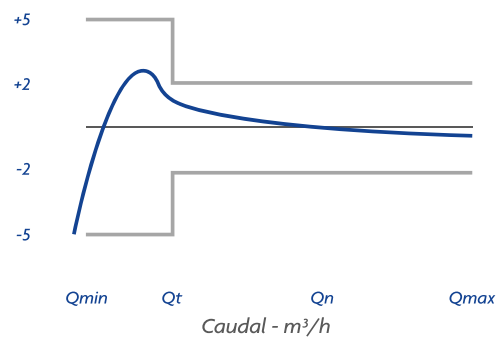


✗  
Clase B



✗  
Clase B

## CURVA DE EXACTITUD

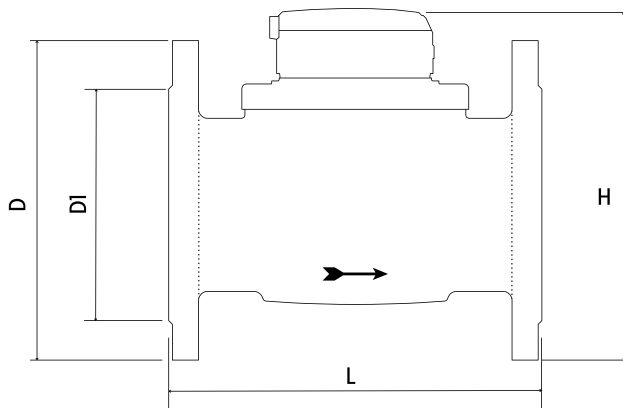


## FLUJOS DE OPERACIÓN

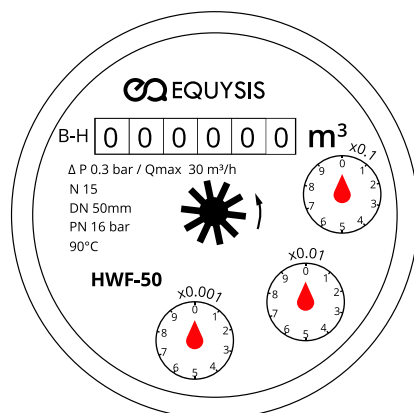
Modelo	*Diámetro Nominal (mm)	Clase	Flujo Máximo Qs (m³/h)	Flujo Nominal Qn (m³/h)	Flujo de Transición Qt (l/h)	Flujo Mínimo Qmin (m³/h)
HWF-50	50	B	30	15	3	0.45
HWF-65	65	B	50	25	5	0.75
HWF-80	80	B	80	40	8	1.2
HWF-100	100	B	120	60	12	1.8
HWF-150	150	B	300	150	30	4.5
HWF-200	200	B	500	250	50	7.5

\*Otras medidas bajo pedido

## DIMENSIONES Y PESOS



Diámetro Nominal	L Longitud	H Altura	D Ø Ext.	D1 Ø Tor.	Peso (Kg)
50mm (2")	200mm	194mm	146mm	95mm	12
65mm (2½")	200mm	271mm	185mm	145mm	13
80mm (3")	225mm	270mm	186mm	132mm	15
100mm (4")	250mm	279mm	220mm	155mm	19
150mm (6")	300mm	319mm	285mm	240mm	28
200mm (8")	350mm	346mm	340mm	295mm	41



## CARÁTULA

El medidor cuenta con una carátula resistente la cual sella herméticamente al registro. Esto es con el fin de garantizar la durabilidad del medidor, previniendo el contacto del agua con el engranaje y sus componentes.

